

# AIR FILTERS

Temiz hava için üretiyoruz ...



Ertek Air Filters

## SPX Sentetik Elyaf Filtreler



- Kullanım amacı** : Yüksek toz tutma kapasiteleri sayesinde düşük basınç kayıplı toz tutucu ön filtre olarak kullanılırlar.
- Kullanım yeri** : Havalandırma sistemlerinde filtrasyon malzemesi olarak kullanılırlar.
- Üretim Şekli** : %100 Polyester nonwoven yapıda standart rulolar halinde üretilir
- Filtre Sınıfı** : G2(EU2) - G3(EU3) - G4(EU4) - F5(EU5)

## POL Poliüretan Yıkabilir Filtreler



- Kullanım amacı** : Yıkabilir özelliği sayesinde toz tutucu ön filtre olarak kullanılırlar.
- Kullanım yeri** : Merkezi tip havalandırma sistemlerinde , fan-coillerde ve split klimalarda ön filtre olarak kullanılırlar.
- Üretim Şekli** : Standart plakalar halinde veya istenilen ölçülerde imal edilirler.
- Filtre Sınıfı** : G2(EU2) - G3(EU3)

## CF Cam Elyaf Boyahane Filtreleri



- Kullanım amacı** : Yüksek toz tutma kapasiteleri sayesinde düşük basınç kayıplı toz tutucu ön filtre veya boya tutucu olarak kullanılırlar.
- Kullanım yeri** : Otomotiv boya kabini, boyahanelerde, kompresörlerde ve havalandırma sistemlerinde panel ve kaset içinde kullanılırlar.
- Üretim Şekli** : Çok ince cam liflerinden imal edilen boya tutucu filtrasyon malzemesidir
- Filtre Sınıfı** : G2(EU2) - G3(EU3)

## CF Elyaf Mumlu Tavan Filtresi



- Kullanım amacı** : Yüksek yoğunluklu yapısı sayesinde düşük basınç kayıplı toz tutucu temiz hava sağlayan filtre malzemesi olarak kullanılırlar.
- Kullanım yeri** : Otomotiv sektörü ve endüstriyel boya kabini tavanlarında kullanılırlar.
- Üretim Şekli** : Tüm katmanları ısı ile birleştirilmiş %100 Polyester liflerinden ve ekstra nonwoven katmanlı rulo yapıda üretilirler.
- Filtre Sınıfı** : F5 (EU5)

## FT Filtre Torbaları



- Kullanım amacı** : Yüksek toz tutma kapasiteleri sayesinde düşük basınç kayıplı tel kafes içinde toz tutucu olarak kullanılırlar
- Kullanım yeri** : Endüstriyel siklon ve yüksek kapasite toz tutma sistemlerinde kullanılır
- Üretim Şekli** : Talebe göre farklı materyallerden oluşan iğneli keçe filtre torbaları 300gr/m<sup>2</sup> – 650gr/m<sup>2</sup> arasında talebe göre üretilirler.
- Filtre Medyaları** : %100 Polyester, Cam elyaf, Nomex, PTFE(Teflon), Polypropilene ...

## KZF Kaset Panel Filtreler



- Kullanım amacı** : Havalandırma sistemlerinde düşük basınç kaybı ile yüksek toz tutma kapasitesine sahip ön filtre amacı ile kuru tozları tutmada kullanılır.
- Kullanım yeri** : Merkezi havalandırma sistemleri ve havalandırma fanlarında kullanılır.
- Üretim Şekli** : Sentetik filtre malzemesi veya yıkanabilir poliüretan filtre elemanı kafes tel ile piliselenerek zig-zag şeklinde metal yada karton çerçeve içerisine yerleştirilerek istenilen ölçüde imal edilir.
- Filtre Sınıfı** : G3(EU3) – G4(EU4) – Poliüretan (Yıkanabilir)

## FC Fan Coil Filtrleri



- Kullanım amacı** : Fan Coil ve Havalandırma cihazlarında düşük verimlilik ve düşük basınç altında ön filtre olarak kullanılır.
- Kullanım yeri** : Havalandırma sistemleri ve Fan Coil ünitelerinde kullanılır.
- Üretim Şekli** : İstenilen ölçülerde sentetik filtre malzemesi veya yıkanabilir poliüretan metal çerçeve içine yerleştirilerek perfore filtre teli ile desteklenmiştir.
- Filtre Sınıfı** : G2(EU2) - G3(EU3)

## MF Metal Yağ Tutucu Filtreler



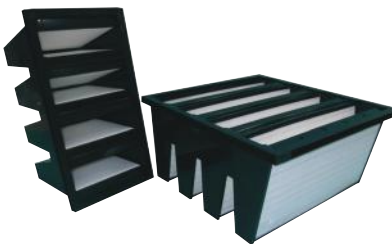
- Kullanım amacı** : Ağır şartlar altında yağ ve yağ buharını tutucu uzun ömürlü yıkanabilir özellikte ön filtreleme amacıyla kullanılır.
- Kullanım yeri** : Mutfak davlumbaz ve aspiratör havalandırma sistemlerinde kullanılır.
- Üretim Şekli** : İstenilen ölçü alüminyum perfore düz panel iç yapıda galvaniz çerçeveli İstenilen ölçü zig-zag galvaniz tel örgü galvaniz çerçeveli üretim yapılır.
- Filtre Sınıfı** : G2(EU2)

## HCF Hepa Filtreler



- Kullanım amacı** : Hassas filtreleme sonrası son kademe yüksek partikül tutucu filtrelerdir.
- Kullanım yeri** : Hastaneler, laboratuvarlar, gıda ve ilaç fabrikaları, temiz odalar, hassas hava kalitesi gerektiren endüstriyel tesislerde kullanılır.
- Üretim Şekli** : Mikro cam elyaf kağıdının mini pile teknolojsi ile katlanarak MDF veya alüminyum kasa içerisine yerleştirilerek EN 1822 standartlarında üretilir.
- Filtre Sınıfı** : H13(EU13) - H14(EU14) – U15(EU15)

## WKF Kompak Filtreler



- Kullanım amacı** : Ön filtreleme sonrası hassas toz tutucu olarak kullanılır. Geniş filtre yüzeyi sayesinde yüksek hava debisi ve düşük basınç kaybı sağlar.
- Kullanım yeri** : Hastaneler, laboratuvarlar, gıda ve ilaç fabrikaları, temiz odalar, hassas hava kalitesi gerektiren endüstriyel tesislerde kullanılır.
- Üretim Şekli** : Cam elyaf filtre kağıdının mini pile katlanarak plastik çerçeve içine yapıştırılması yöntemiyle standart ölçülerde üretilir.
- Filtre Sınıfı** : F6(EU6) – F7(EU7) – F8(EU8) – F9(EU9)

## TFS Torba Filtreler



- Kullanım amacı** : Ön filtrelemede ve hassas yüksek verimli İkinci kademe toz tutucu filtre olarak kullanılır. Filtre cepleri yüksek kaliteli ve ultrasonik kaynaklıdır.
- Kullanım yeri** : Yüksek verim ve hassas filtrasyon gerekli sistemlerde kullanılır
- Üretim Şekli** : İstenilen ölçüde galvanizli çerçeve içerisine monte edilmiş dikişli sentetik elyaf yada üç kat ultrasonik dikişli sentetik filtre malzemesinden üretilir.
- Filtre Sınıfı** : G4(EU4) - F5(EU5) - F6(EU6) – F7(EU7) – F8(EU8) – F9(EU9)

## CKF Aktif Karbon Kartuş Filtreler



- Kullanım amacı** : Atmosferik hava içerisindeki organik koku ve gaz halindeki diğer kirleticileri temizlemek için kullanılır. Yüksek derece koku için etkilidir.
- Kullanım yeri** : Endüstriyel restoran, otel mutfak davlumbaz yemek ve gıda kokuları, boya, cila, solvent, tiner, alkol ve tütün kokularında kullanılır.
- Üretim Şekli** : İçerisindeki aktif karbon granülleri değiştirilebilir silindirik galvaniz kapaklı genişletilmiş metal telden 4 - 8 – 16 kartuşlu olarak üretimi yapılır.
- Filtre Sınıfı** : Koku ve gaz arıtımı

## CPF Aktif Karbon Kaset Filtreler



- Kullanım amacı** : Endüstriyel tesislerin ve ticari binaların havalandırma sistemlerinde ön filtre sonrası organik koku ve gaz kirleticiler için kullanılır.
- Kullanım yeri** : Endüstriyel restoran, otel mutfak davlumbaz yemek ve gıda kokuları, boya, cila, solvent, tiner, alkol ve tütün kokularında kullanılır.
- Üretim Şekli** : Kaset içinde granül dolmuş ve karbon elyaf emdirilmiş piliseli üretilir.
- Filtre Sınıfı** : Koku ve gaz arıtımı

## HEPABOX Hepa Filtre Kutuları



- Kullanım amacı** : Hepa filtre montajı için kullanılan hijyenik havalandırma ekipmanıdır.
- Kullanım yeri** : Hastane , ameliyathane, ilaç, elektronik, gıda, kimya sektörlerinde diğer yüksek derece temiz odalar ve steril ortamlarda kullanılır.
- Özellikleri** : Swirl difüzör kapakları sayesinde homojen hava sağlayan Hepa filtre kutuları DIN 1946/4 e göre test edilmekte %100 sızdırmaz yapıda üretilir.
- Üretim Şekli** : Paslanmaz veya elektrostatik toz boyalı sac malzemeden imalatı yapılır.

## Silindir Kartuş ve Özel İmalat Filtreler



- Kullanım amacı** : Farklı sektörlerde yüksek derecede toz ve partikül tutmada kullanılırlar.
- Kullanım yeri** : Toz toplama kollektörleri, elektrostatik boya kabinleri, kompresör ve iş makineleri, matbaa, denizcilik ve diğer endüstriyel alanlarda kullanılır.
- Üretim Şekli** : İstenilen ölçü ve mikronda Galvanizli silindir filtre kapağının poliüretan yapıştırıcı ile filtre destek teli ve filtre medyasının montajı ile imal edilir.
- Filtre Elemanı** : Selüloz filtre kağıdı, Teflon(PTFE), Cam fiber , Ultraweb mavi kağıt

- \* **Endüstriyel Mutfaklar**
- \* **Yemek Fabrikaları**
- \* **Restoranlar**
- \* **Oteller**
- \* **Kafeler**



EAF mühendisleri tarafından geliştirilen Elektrostatik filtre üniteleri bacasız veya baca problemi olan işletmelerdeki dumanın tutulması, kokunun giderilmesi ve atık yağın toplanması için %99'a kadar etkili filtrasyon sağlamak amacıyla imal edilmektedir.

Ünite içerisindeki filtreler yüksek verim ve üstün ayırma kapasitesi ile yağın biriktirilmesi, enerji tasarrufu sağlaması, yangın riskini ortadan kaldırması bakımından çevre ve belediye yönetmeliklerine uygun olması gibi avantajlar sağlar.

Müşteri talepleri ve ihtiyaca uygun her kapasite, boyutta tasarlanabilmekte olan eaf-ünit ile dumansız, kokusuz ve daha temiz bir dünya için sizlerle birlikte yürüyoruz.

**Metal Yağ Filtresi** : Ağır şartlar altında yağ ve yağ buharının tutulmasında genellikle ön filtre olarak kullanılan bu filtreler yıkanabilme özelliğine de sahiptir.

**ESP** : Elektrostatik filtreler duman ve yağın tutulması için günümüz şartlarında ki en verimli çöktürücülerdir. Yıkanabilirlik, Yüksek filtrasyon gücü ve düşük enerji tüketimleriyle işletmelere kusursuz çözüm sağlar.

**Yıkanabilir Poliüretan Filtre** : A. Karbon filtrelerden önce karbonların ömrünü uzatmak amacıyla kullanılan bu filtreler yıkanabilme özelliğine de sahip olmasıyla büyük avantaj sağlamaktadır.

**Aktif Karbon Filtreler** : Atmosferik hava içindeki organik koku ve diğer kirleticileri tutmadaki üstün kabiliyeti ile çevre temizliğindeki vazgeçilmezlerin başındadır.

UNIT KOD	MOTOR KW	FAN	YAĞ FİLTRESİ	ESP HÜCRESİ	YIKANABİLİR FİLTRE	AKTİF KARBON	HAVA DEBİSİ m <sup>3</sup> /h
EAF-UNIT250	1,1	7*7	1 ADET	1 HÜCRE	1 ADET	16 KARTUŞ	2500 m <sup>3</sup> /h
EAF-UNIT500	1,5	10*10	2 ADET	2 HÜCRE	2 ADET	24 KARTUŞ	5000 m <sup>3</sup> /h
EAF-UNIT750	2,2	12*12	3 ADET	3 HÜCRE	3 ADET	32 KARTUŞ	7500 m <sup>3</sup> /h
EAF-UNIT1000	3,0	15*15	4 ADET	4 HÜCRE	4 ADET	48 KARTUŞ	10000 m <sup>3</sup> /h
EAF-UNIT1500	5,5	18*18	6 ADET	6 HÜCRE	6 ADET	64 KARTUŞ	15000 m <sup>3</sup> /h
EAF-UNIT2000	7,5	18*18	8 ADET	8 HÜCRE	8 ADET	96 KARTUŞ	20000 m <sup>3</sup> /h



## EAF 250

KAPASİTE	: 2000-4000 m <sup>3</sup> /h
VERİM	: %99 - %80
ÇALIŞMA VOLTAJİ	: 220 V AC 50 Hz
ANMA GÜCÜ	: 86 W / h
KANAL KESİTİ	: 382 * 470 mm
HÜCRE SAYISI	: 1 HÜCRE
CİHAZ ÖLÇÜLERİ	: 600*620*640 mm
AĞIRLIK	: 62 Kg



## EAF 500

KAPASİTE	: 4000-7500 m <sup>3</sup> /h
VERİM	: %99 - %80
ÇALIŞMA VOLTAJİ	: 220 V AC 50 Hz
ANMA GÜCÜ	: 148 W / h
KANAL KESİTİ	: 862 * 470 mm
HÜCRE SAYISI	: 2 HÜCRE
CİHAZ ÖLÇÜLERİ	: 600*620*1120 mm
AĞIRLIK	: 104 Kg



## EAF 750

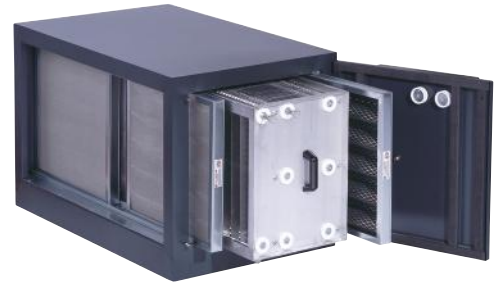
KAPASİTE	: 6000-10000 m <sup>3</sup> /h
VERİM	: %99 - %80
ÇALIŞMA VOLTAJİ	: 220 V AC 50 Hz
ANMA GÜCÜ	: 210 W / h
KANAL KESİTİ	: 1350 * 470 mm
HÜCRE SAYISI	: 3 HÜCRE
CİHAZ ÖLÇÜLERİ	: 600*620*1600 mm
AĞIRLIK	: 146 Kg



Opsiyonel Kumanda Seçeneği



Fonksiyonel Dijital Ekran ile Anlık Tüketim ve Performans Takibi



Avrupa Normlarında Üretim Standart Yağ Filtresi ve Son Filtre



## EAF 500 - D

KAPASİTE	: 4000- 8000 m <sup>3</sup> /h
VERİM	: %99 - %80
ÇALIŞMA VOLTAJI	: 220 V AC 50 Hz
ANMA GÜCÜ	: 172 W / h
KANAL KESİTİ	: 382 * 470 mm
HÜCRE SAYISI	: 2 HÜCRE
CİHAZ ÖLÇÜLERİ	: 1200*620*640 mm
AĞIRLIK	: 124 Kg



## EAF 1000 - D

KAPASİTE	: 8000-15000 m <sup>3</sup> /h
VERİM	: %99 - %80
ÇALIŞMA VOLTAJI	: 220 V AC 50 Hz
ANMA GÜCÜ	: 296 W / h
KANAL KESİTİ	: 862 * 470 mm
HÜCRE SAYISI	: 4 HÜCRE
CİHAZ ÖLÇÜLERİ	: 1200*620*1120 mm
AĞIRLIK	: 208 Kg



## EAF 1500 - D

KAPASİTE	: 12000-20000 m <sup>3</sup> /h
VERİM	: %99 - %80
ÇALIŞMA VOLTAJI	: 220 V AC 50 Hz
ANMA GÜCÜ	: 420 W / h
KANAL KESİTİ	: 1350 * 470 mm
HÜCRE SAYISI	: 6 HÜCRE
CİHAZ ÖLÇÜLERİ	: 1200*620*16000 mm
AĞIRLIK	: 292 Kg



Yangın, Kaçak Akım ve  
Yüksüz Çalışma gibi Üstün  
Güvenlik Önlemleri



Avrupa Tipi Hücre ile  
Daha Fazla Yüzey Alanı,  
Maksimum Filtrasyon



Bir Ampul Enerji ile  
Mükemmel Verim



**TÜV**  
AUSTRIA

**ISO**  
9001:2008

**CE**

TEKSTİLKENT İŞ MERKEZİ G2 BLOK NO:83  
ESENLER - İSTANBUL / TÜRKİYE  
+90 212 430 62 63 - +90 212 430 62 37  
[www.ertekfiltre.com](http://www.ertekfiltre.com)



Ertek Air Filters